

# “ RÉSIDENCE GRAIN DE SABLE ”

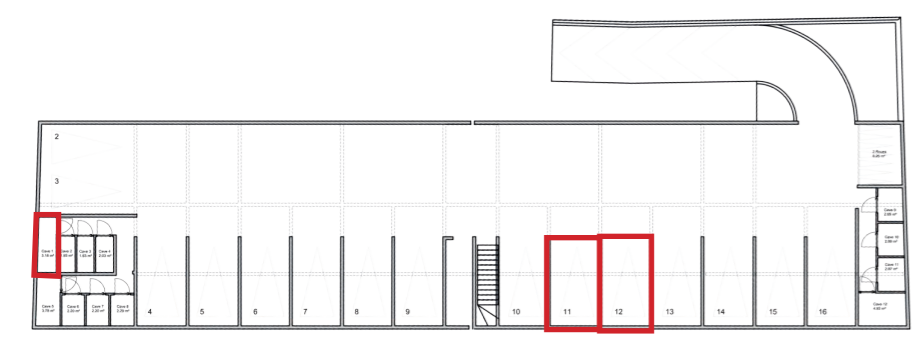
Résidence de 12 logements de standing au Diamant



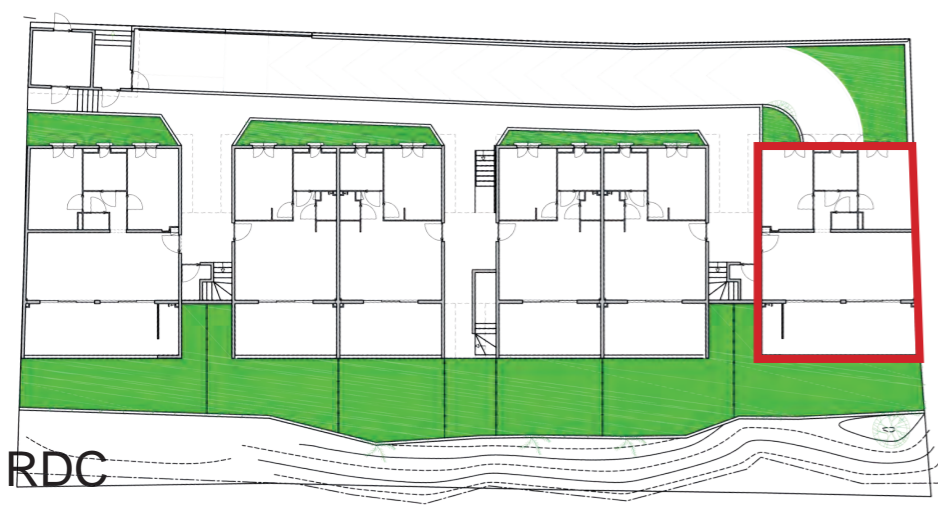
Plan Masse



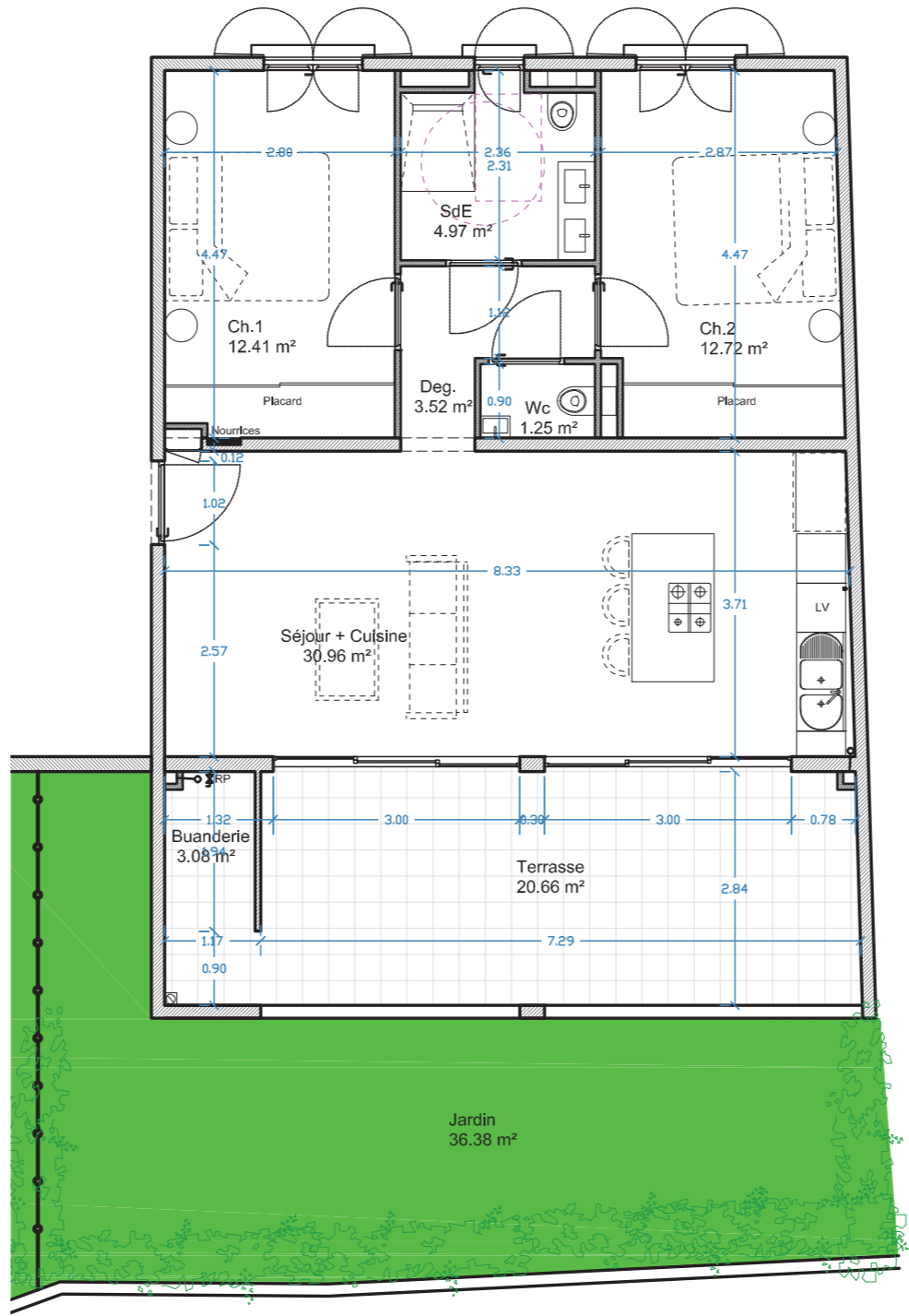
Perspective non contractuelle



Sous-sol  
Parking et caves



RDC  
Appartements



T3 - Appartement 6

T3 - Appartement n°6	
Pièces	Surfaces (m <sup>2</sup> )
Séjour / Cuisine	30,96
Dégagement	3,52
W.C	1,25
SdE	4,97
Chambre 1	12,41
Chambre 2	12,72
<b>Surface habitable</b>	<b>65,84</b>
Terrasse	20,66
Buanderie	3,08
<b>Surface totale</b>	<b>89,57</b>
Jardin privatif	36,38
Cave n° 1	3,18
Parking n° 11 et 12	25

Les cotes et surfaces sont données à titre indicatif, elles seront précisées lors de la phase d'exécution.

# FORMULAIRE DE RENSEIGNEMENT

## Acquéreur (s)

### Acquéreur 1

Titre :

Nom :

Prénom :

### Acquéreur 2

Titre :

Nom :

Prénom :

## Acquisition

Numéro du lot :

Date signature :