

“ RÉSIDENCE GRAIN DE SABLE ”

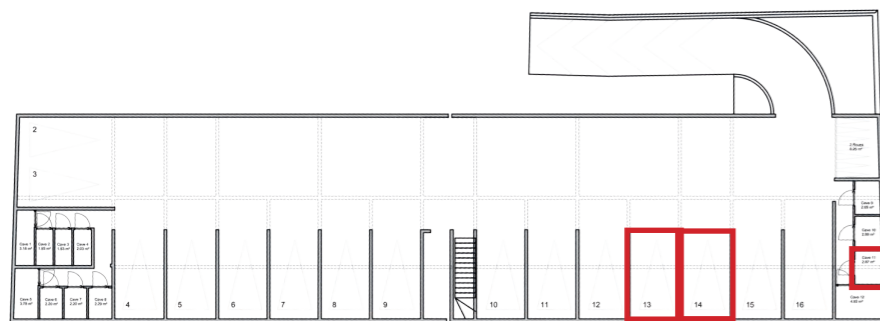
Résidence de 12 logements de standing au Diamant



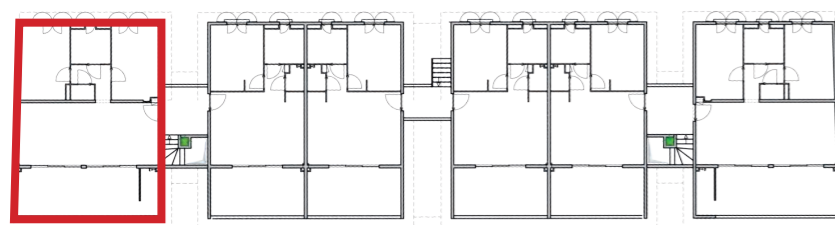
Plan Masse



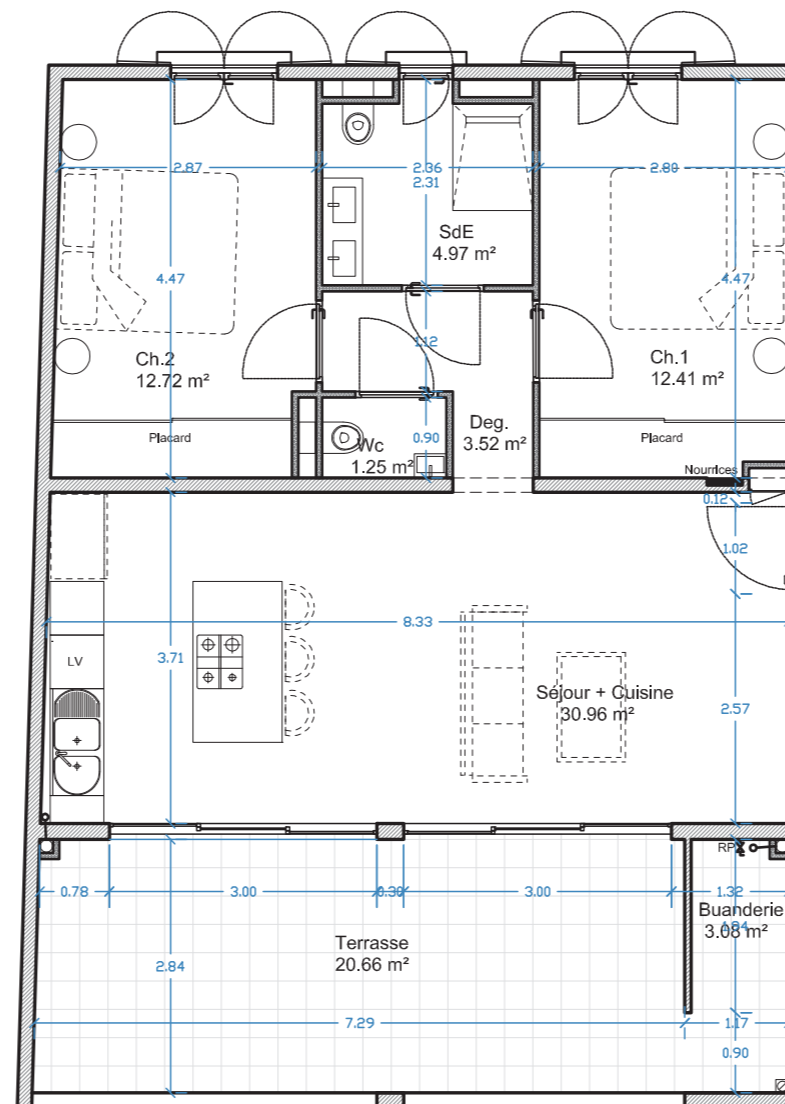
Perspective non contractuelle



Sous-sol
Parking et caves



R+1
Appartements



T3 - Appartement 7

T3 - Appartement n°7	
Pièces	Surfaces (m ²)
Séjour / Cuisine	30,96
Dégagement	3,52
W.C	1,25
SdE	4,97
Chambre 1	12,41
Chambre 2	12,72
Surface habitable	65,84
Terrasse	20,66
Buanderie	3,08
Surface totale	89,57
Cave n° 11	2,87
Parking n°13 et 14	25

Les cotes et surfaces sont données à titre indicatif, elles seront précisées lors de la phase d'exécution.

FORMULAIRE DE RENSEIGNEMENT

Acquéreur (s)

Acquéreur 1

Titre :

Nom :

Prénom :

Acquéreur 2

Titre :

Nom :

Prénom :

Acquisition

Numéro du lot :

Date signature :