

“ RÉSIDENCE GRAIN DE SABLE ”

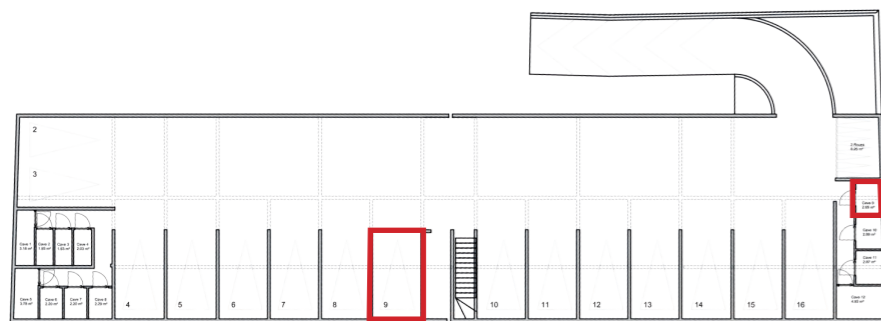
Résidence de 12 logements de standing au Diamant



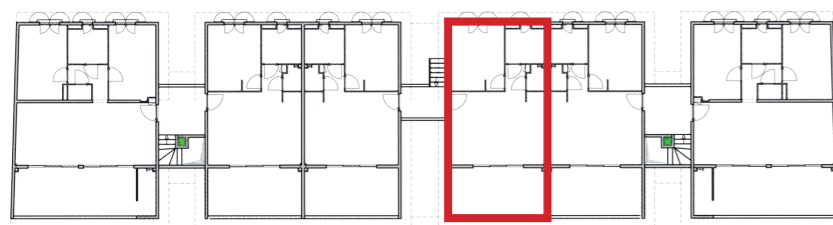
Plan Masse



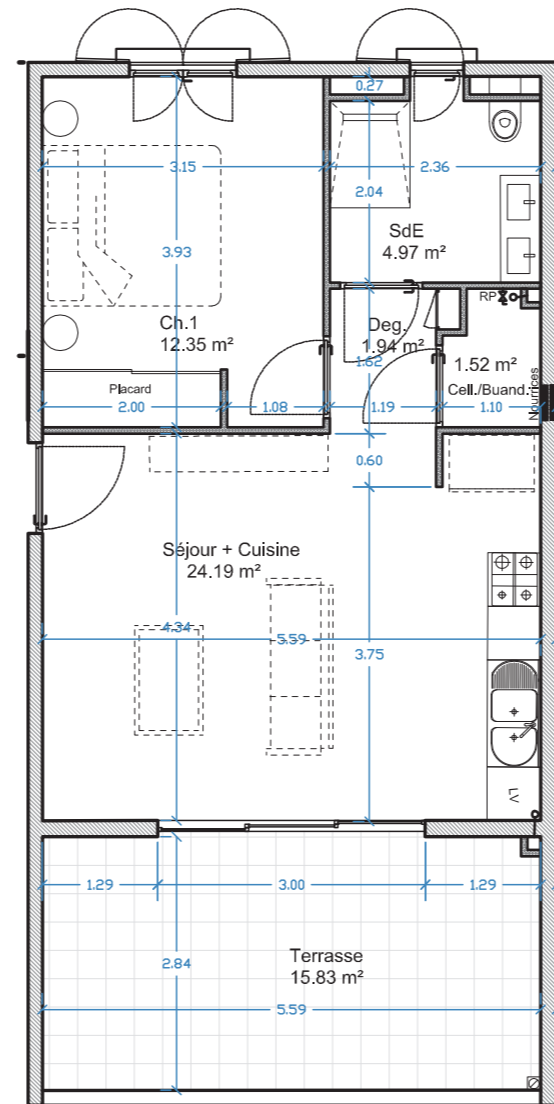
Perspective non contractuelle



Sous-sol
Parking et caves



R+1
Appartements



T2 - Appartement 10

T2 - Appartement n°10	
Pièces	Surfaces (m ²)
Séjour / Cuisine	24,19
Dégagement	1,94
Cellier / Buanderie	1,52
SdE	4,97
Chambre 1	12,35
Surface habitable	44,96
Terrasse	15,83
Surface totale	60,79
Cave n° 9	2,65
Parking n° 9	12,5

Les cotes et surfaces sont données à titre indicatif, elles seront précisées lors de la phase d'exécution.

FORMULAIRE DE RENSEIGNEMENT

Acquéreur (s)

Acquéreur 1

Titre :

Nom :

Prénom :

Acquéreur 2

Titre :

Nom :

Prénom :

Acquisition

Numéro du lot :

Date signature :