

“ RÉSIDENCE GRAIN DE SABLE ”

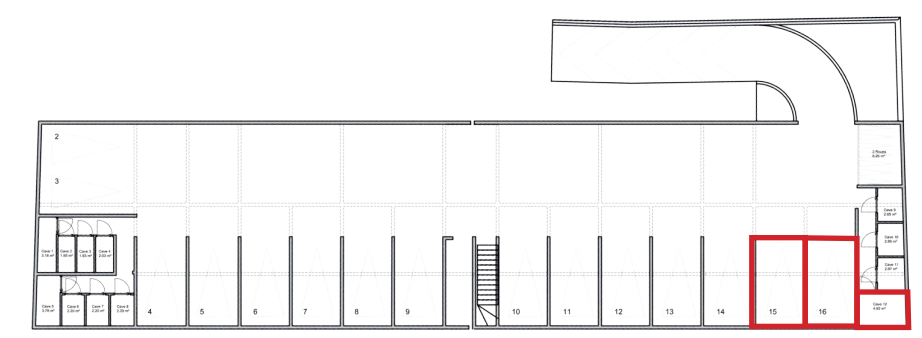
Résidence de 12 logements de standing au Diamant



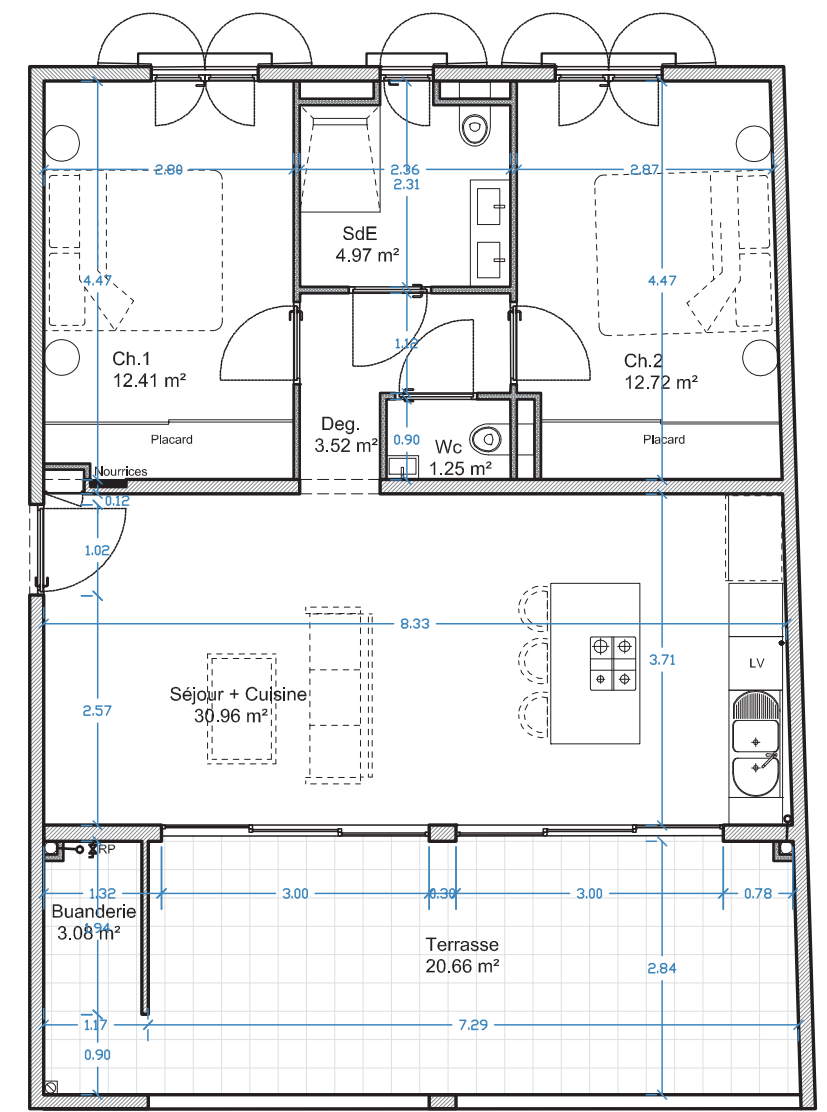
Plan Masse



Perspective non contractuelle

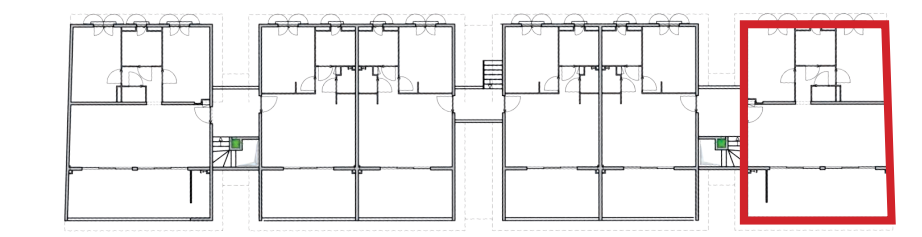


Sous-sol
Parking et caves



T3 - Appartement 12

T3 - Appartement n°12	
Pièces	Surfaces (m ²)
Séjour / Cuisine	30,96
Dégagement	3,52
W.C	1,25
SdE	4,97
Chambre 1	12,41
Chambre 2	12,72
Surface habitable	65,84
Terrasse	20,66
Buanderie	3,08
Surface totale	89,57
Cave n° 12	4,93
Parking n° 15 et 16	25



R+1
Appartements

Les cotes et surfaces sont données à titre indicatif, elles seront précisées lors de la phase d'exécution.

FORMULAIRE DE RENSEIGNEMENT

Acquéreur (s)

Acquéreur 1

Titre :

Nom :

Prénom :

Acquéreur 2

Titre :

Nom :

Prénom :

Acquisition

Numéro du lot :

Date signature :